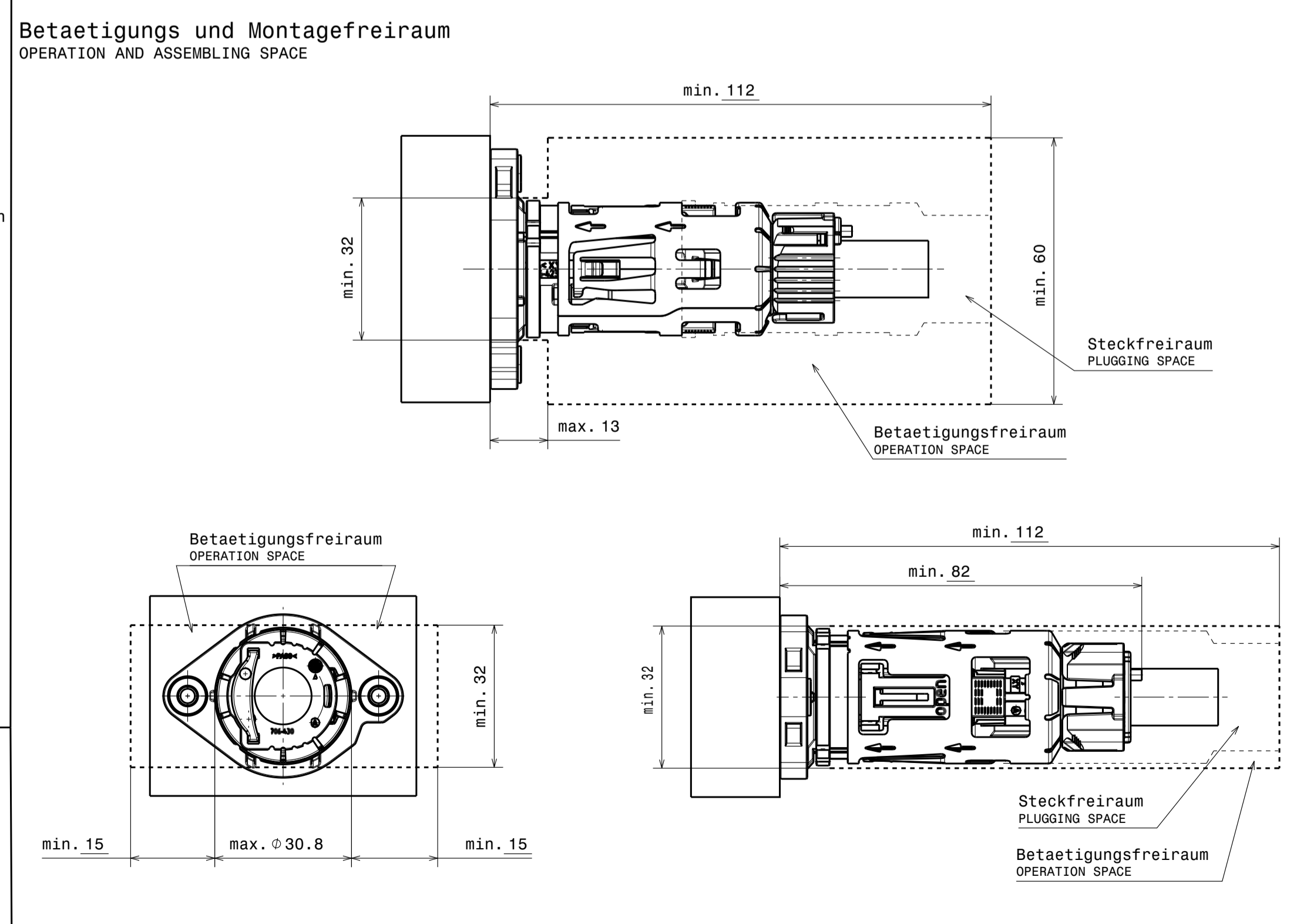
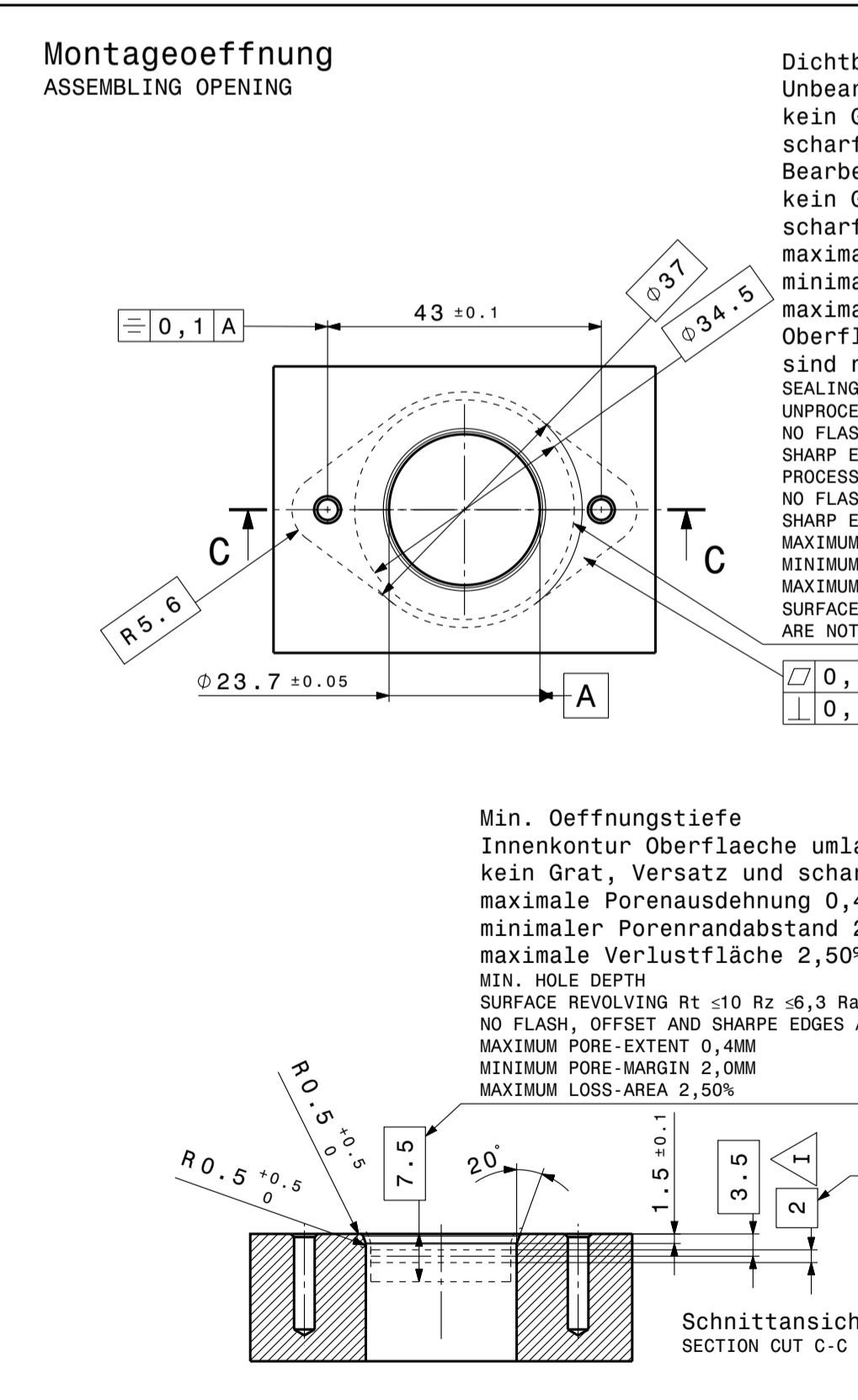
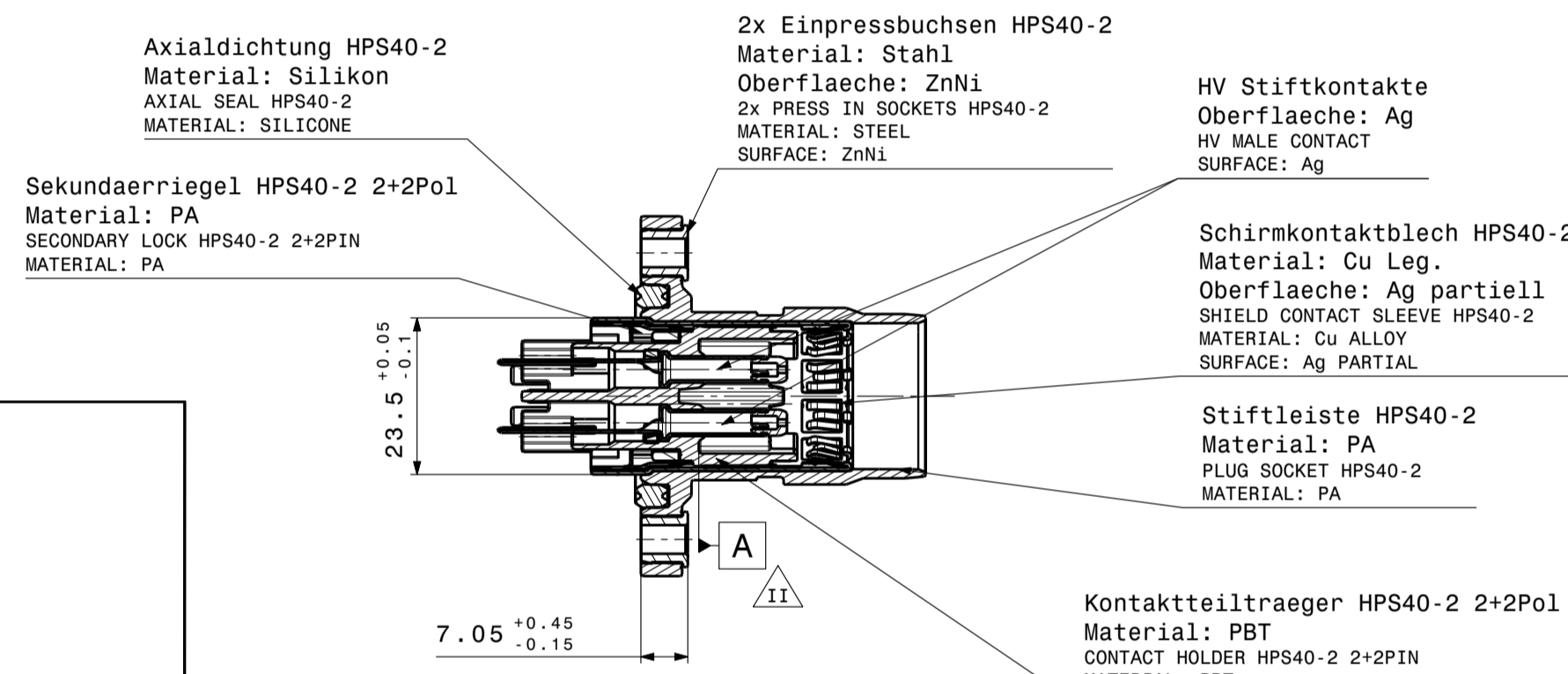
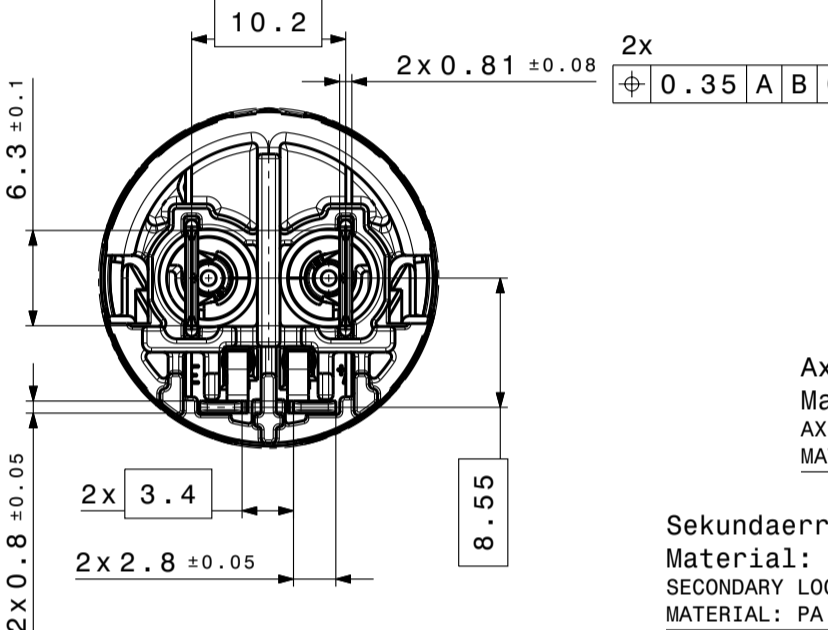


Detail A
Maßstab: 2:1
DETAIL A
SCALE: 2:1



Bemerkungen
NOTES

Kodierung A gezeichnet
CODING A DRAWN

Zulaessiger Temperaturbereich fuer den verwendeten Kunststoff:
-40°C bis 140°C ueber einen Zeitraum von 8000h.
Die genauen Eigenschaftsveraenderungen der Kunststoffe sind
den Kunststoffdatenblaettern zu entnehmen
ALLOWABLE TEMPERATURE RANGE FOR THE USED PLASTIC PARTS:
-40°C TILL 140°C WITHIN A TIME RANGE OF 8000h,
THE SPECIFIC CHARACTERISTIC CHANGES OF THE PLASTIC ACC. PLASTIC DATA SHEET

Massgebend ist der deutsche Text!
GERMAN TEXT IS VALID!

Aenderungen die dem technischen
Fortschritt dienen, behalten wir uns vor!
CHANGES BASED ON TECHNICAL PROGRESS ARE IN THE
DECISION OF THE MANUFACTURER!

Massliche sowie darstellerische Abweichungen gegeneuber
Detailzeichnungen sind zu vernachlaessigen.
Masse der Detailzeichnungen haben Vorrang.

Einzelheiten der Ausfuehrung bleiben dem Hersteller ueberlassen
THE MANUFACTURER CAN CHANGE DETAILS OF THE DESIGN

Bezugsdefinition siehe Hirschmann AV HA Zng. 808-188-...01
REFERENCE DEFINITION SEE HIRSCHMANN AV HA DRAWING 808-188-...01

Passend zu HPS40-2 2+2p01 Buchsenstecker, siehe Zeichnung:
ADAPTED TO 2+2PIN HV FEMALE PLUG, SEE DRAWING:
HA-Nr.: 807-655-...01

Flammbestaendigkeit nach UL94: V0
FLAME RESISTANCE TO UL94: V0

Einsatzbereich: Hochvolt
APPLICATION: HIGH-VOLTAGE

Im Neuzustand ist ein Uebergangswiderstand zwischen Aggregatanschluss und Aggregat von max 0,5mOhm einzuhalten
Schaublenlaenge abhaengig von Grundmaterial nach Wahl der Anwendung.
IN NEW CONDITION A CONTACT RESISTANCE OF 0,5mOhm BETWEEN THE SOCKET AND THE COUNTER PART HAS TO BE HELD.
LENGTH OF SCREW DEPENDING OF RAW MATERIAL CHOSEN BY THE APPLICATION.

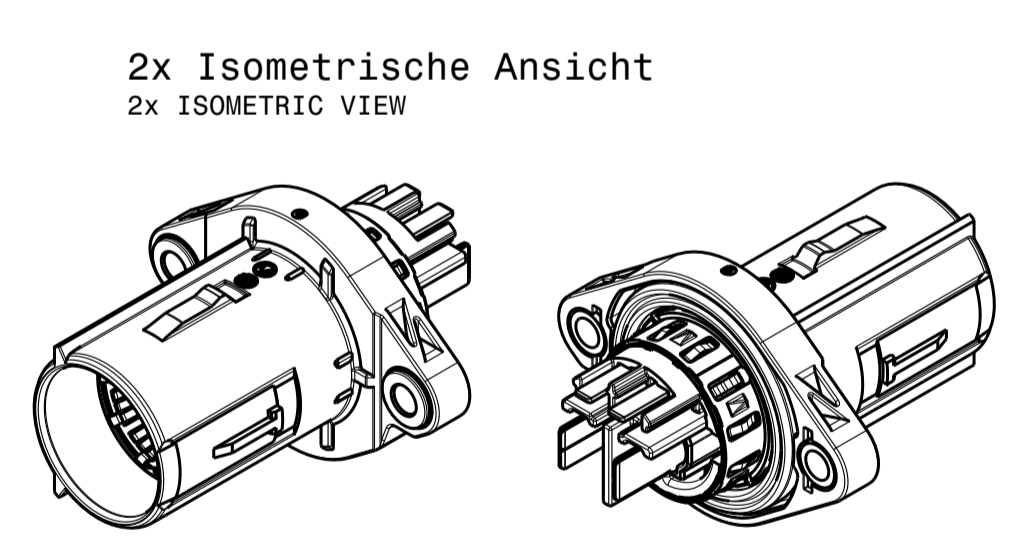
Verschraubempfehlung:
metrische Verschraubung: Kombi- Schraube M4x20 Torx T20 (nach DIN 6900-5 ; Spanscheibe nach DIN 6908 ;
Kopfform aehnlich DIN EN ISO 7045) Festigkeit 8.8>> Oberflaeche 6-9µm ZnNi irisierend passiviert
>>>die Spanscheibe ist bereits verliert gesichert an die Schraube vormontiert.
Anzugsmoment: 2Nm
selbstfuehrende Verschraubung:
EJOT AP 40x20; Kernloch Durchmesser 3,60 +0,05 mm
Anzugsmoment 3,5Nm
SCREWING SUGGESTION:
METRICAL SCREW: SCREW-AND WASHER ASSEMBLY M4x20 TORX T20 (ACC. DIN 6900-5; SPRING WASHER ACC. DIN 6908;
HEAD SHAPE RELATED TO DIN EN ISO 7045) RESISTANCE 8.8 >> SURFACE 6-9µm ZnNi IRIDESCENT PASSIVATED
>>> THE SPRING WASHER IS ALREADY PRE-ASSEMBLED AND SECURED ON THE SCREW.
TIGHTENING TORQUE: 2Nm
SELF-CUTTING SREW: EJOT AP 40X20; CORE-HOLE DIAMETER 3,6 +0,05mm
TIGHTENING TORQUE: 3,5Nm

Toleranzen fuer Maße die mit gekennzeichnet sind muessen noch festgelegt werden.
TOLERANCES FOR DIMENSIONS WHICH ARE MARKED WITH NEED TO BE DETERMINED.

Minimal zulässige Flächenpressung des Aggregatmaterials: 150N/mm² (laut Hirschmann Verschraubempfehlung)
Minimaler E-Modul des Aggregatmaterials: 65kN/mm²
Bei korrosionsbeanspruchten Bauteilen empfiehlt sich Aluminium mit Cu:0,1% / Fe:1% / Mg:3%
MINIMUM PERMITTABLE SURFACE PRESSURE OF THE AGGREGATE-MATERIAL: 150N/mm² (ACCORDING TO THE HIRSCHMANN SCREWING SUGGESTION)
MINIMUM PERMITTABLE E-MODULE OF THE AGGREGATE MATERIAL: 65kN/mm²
FOR CORROSION-STRESSED COMPONENTS ALUMINIUM WITH Cu:0,1% / Fe:1% / Mg:3% IS RECOMMENDED

Maximal zulässiger Verdrehwinkel des Aggregatanschlusses waehrend der Montage
im gesteckten Zustand betraegt ±14°
MAXIMUM PERMITTED TWISTING ANGLE OF THE PLUG SOCKET DURING ASSEMBLY
IN PLUGGED STATE IS ±14°

Einzelheiten der Ausfuehrung bleiben dem Hersteller ueberlassen. Der Nachweis ueber die Funktionalitaet muss
ueber eine eigene Bauteilqualifizierung bestaetigt werden und liegt in der Verantwortung des Aggregatherstellers.
DETAILS OF IMPLEMENTATION ARE DEFINED BY THE MANUFACTURER. EVIDENCE OF FUNCTION HAS TO BE PROVIDED VIA
PRODUCT-VALIDATION AND IS IN THE RESPONSIBILITY OF THE AGGREGATE-MANUFACTURER.



809-855-B14	D	bourdeauxviolett	Nein / No
809-855-B13	C	blau /BLUE	Nein / No
809-855-B12	B	natur /NATURAL	Nein / No
809-855-C11	A	schwarz /BLACK	Nein / No
809-855-B04	D	bourdeauxviolett	Ja / Yes
809-855-B03	C	blau /BLUE	Ja / Yes
809-855-B02	B	natur /NATURAL	Ja / Yes
809-855-B01	A	schwarz /BLACK	Ja / Yes
HA-Bestell-Nr. HA-ORDER-NO.	Kodierung CODING	Farbe COLOUR	Interlock INTERLOCK

02	1	809-855-B11 CHANGED TO 809-855-C11 DUE TO THE CONTACT HOLDER CHANGE TO 706-818-011	03.08.2023	KMA
01		NEW SPP Index on the drawing; B01 to B14; deleted A01 to A14;	30.07.2021	USA
00		Ersterstellung / Initial edition	17.04.2019	IWA
ÄNDERUNGSANZAHL / VERSION ANZ.		DESCRIPTION OF CHANGE / AENDERUNGSBESCHREIBUNG	DATE / DATUM	DRAWER / ZEICHN.
ÜBERGANGSNUMMERN / TRANSITION NUMBERS		TOLERANZEN NACH ZEICHNUNG / TOLERANCES ACCORDING DRAWING	TITEL / BENENNUNG	
ÜBERGANGSNUMMERN / TRANSITION NUMBERS		TOLERANZEN NACH ZEICHNUNG / TOLERANCES ACCORDING DRAWING	HPS40-2 Aggregatanschluss Blade MUBA	
ÜBERGANGSNUMMERN / TRANSITION NUMBERS		TOLERANZEN NACH ZEICHNUNG / TOLERANCES ACCORDING DRAWING	CATIA V5	
ÜBERGANGSNUMMERN / TRANSITION NUMBERS		TOLERANZEN NACH ZEICHNUNG / TOLERANCES ACCORDING DRAWING	SCALE / MASTB	
ÜBERGANGSNUMMERN / TRANSITION NUMBERS		TOLERANZEN NACH ZEICHNUNG / TOLERANCES ACCORDING DRAWING	FORMAT	
ÜBERGANGSNUMMERN / TRANSITION NUMBERS		TOLERANZEN NACH ZEICHNUNG / TOLERANCES ACCORDING DRAWING	A1	
ÜBERGANGSNUMMERN / TRANSITION NUMBERS		TOLERANZEN NACH ZEICHNUNG / TOLERANCES ACCORDING DRAWING	SHEET / BLATT	
ÜBERGANGSNUMMERN / TRANSITION NUMBERS		TOLERANZEN NACH ZEICHNUNG / TOLERANCES ACCORDING DRAWING	1/1	
ÜBERGANGSNUMMERN / TRANSITION NUMBERS		TOLERANZEN NACH ZEICHNUNG / TOLERANCES ACCORDING DRAWING	DRAWING NO. / ZEICHNUNGSNUMMER	
ÜBERGANGSNUMMERN / TRANSITION NUMBERS		TOLERANZEN NACH ZEICHNUNG / TOLERANCES ACCORDING DRAWING	809-855-...	
ÜBERGANGSNUMMERN / TRANSITION NUMBERS		TOLERANZEN NACH ZEICHNUNG / TOLERANCES ACCORDING DRAWING	DRAWING NO. / ZEICHNUNGSNUMMER	
ÜBERGANGSNUMMERN / TRANSITION NUMBERS		TOLERANZEN NACH ZEICHNUNG / TOLERANCES ACCORDING DRAWING	809-855-...	
ÜBERGANGSNUMMERN / TRANSITION NUMBERS		TOLERANZEN NACH ZEICHNUNG / TOLERANCES ACCORDING DRAWING	DRAWING NO. / ZEICHNUNGSNUMMER	
ÜBERGANGSNUMMERN / TRANSITION NUMBERS		TOLERANZEN NACH ZEICHNUNG / TOLERANCES ACCORDING DRAWING	809-855-...	