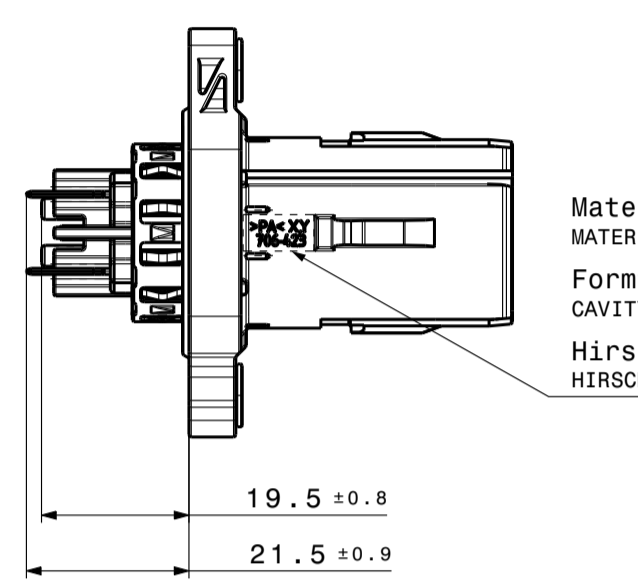
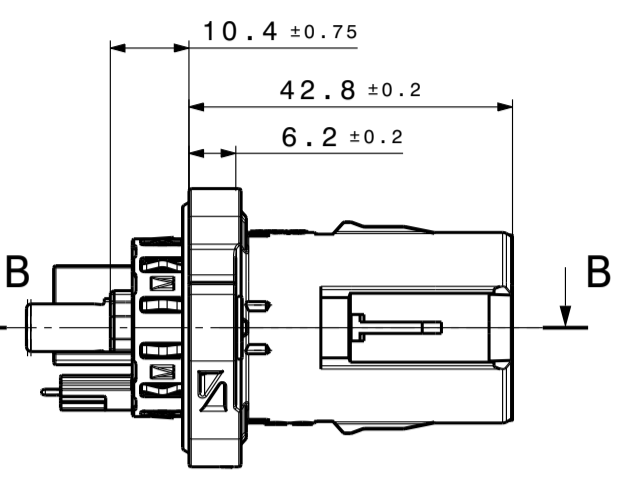
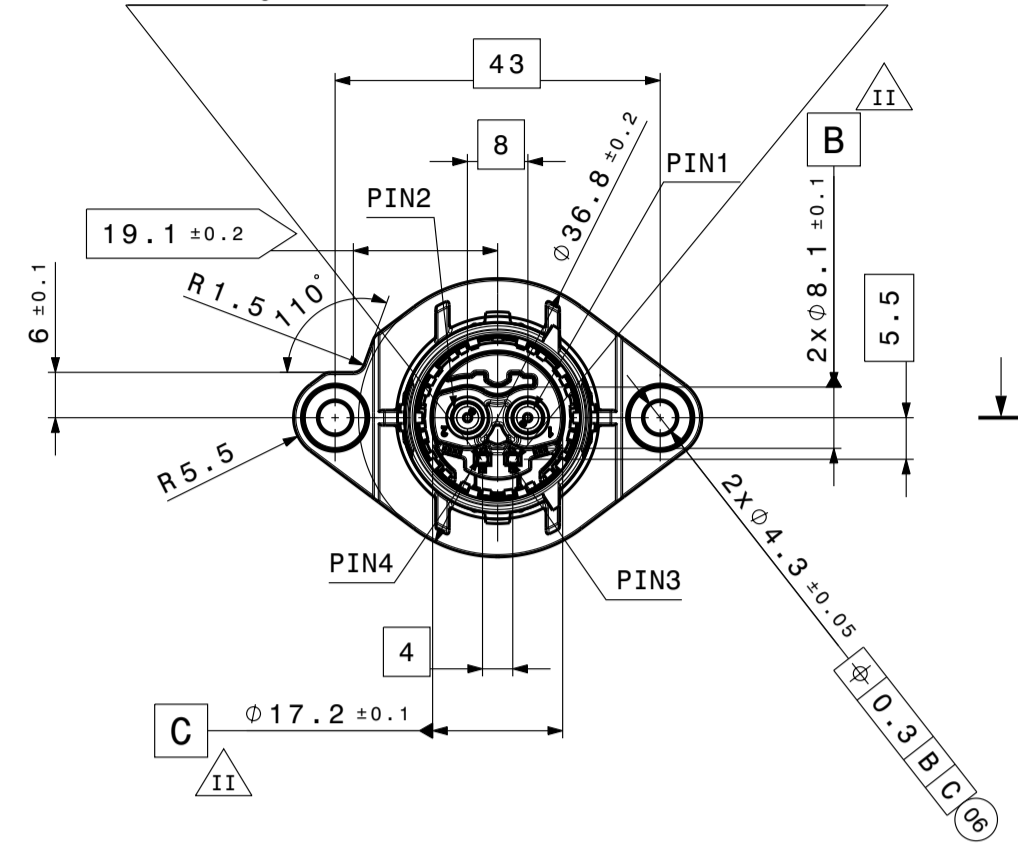


Optional:
PIN3 / PIN4
MCON Buchsenkontakt 1.2 mit HVIL Stantzgitter
Oberflaeche: Ag
OPTIONAL:
MCON FEMALE CONTACT 1.2 WITH HVIL LEAD FRAME
SURFACE: Ag

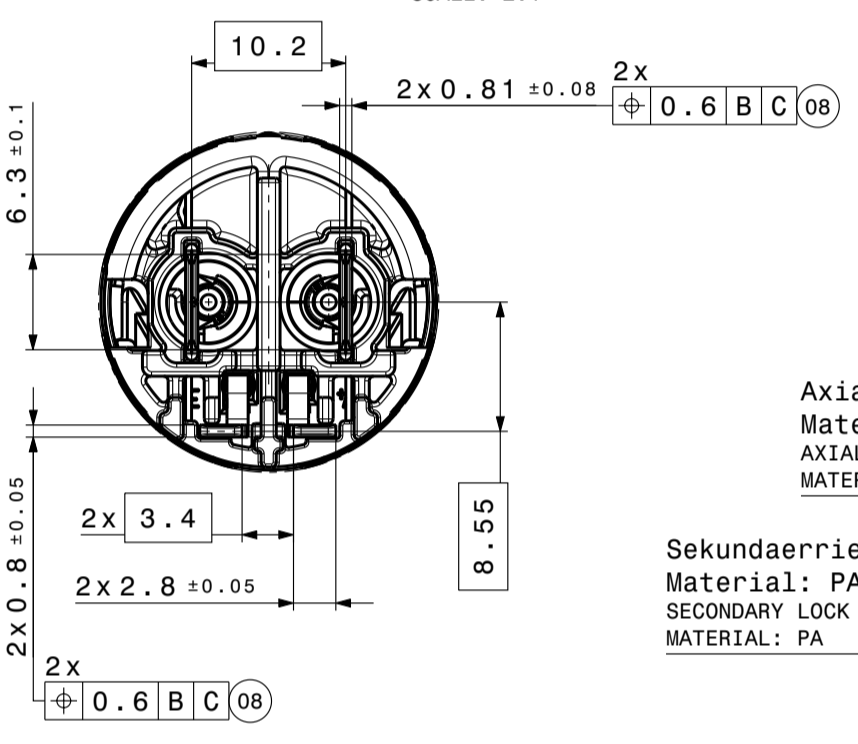


Optional:
HA interner Datamatrix Code
OPTIONAL:
HA INTERNAL DATAMATRIX CODE

Datumsuhr D3
DATE STAMP
Hirschmann Logo
HIRSCHMANN SIGN
HA Revision
HA REVISION

Materialkennzeichnung
MATERIAL DESCRIPTION
Formteilnummer
CAVITY NUMBER
Hirschmann Nummer
HIRSCHMANN NUMBER

Detail A
Maßstab: 2:1
DETAIL A
SCALE: 2:1



Axialdichtung HPS40-2
Material: Silikon
AXIAL SEAL HPS40-2
MATERIAL: SILICONE

Sekundaerriegel HPS40-2 2+2Pin
Material: PA
SECONDARY LOCK HPS40-2 2+2PIN
MATERIAL: PA

2x Einpressbuchsen HPS40-2
Material: Stahl
Oberflaeche: ZnNi
2x PRESS IN SOCKETS HPS40-2
MATERIAL: STEEL
SURFACE: ZN Ni

HV Stiftkontakte
Oberflaeche: Ag
HV MALE CONTACT
SURFACE: Ag

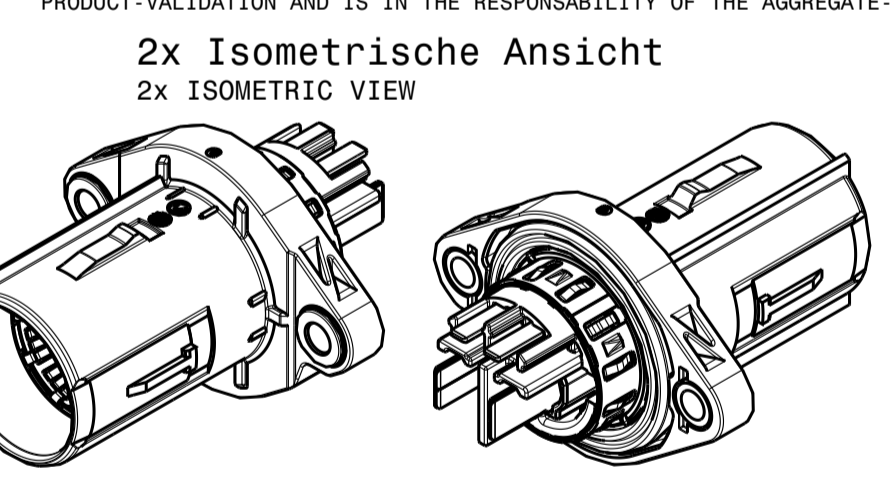
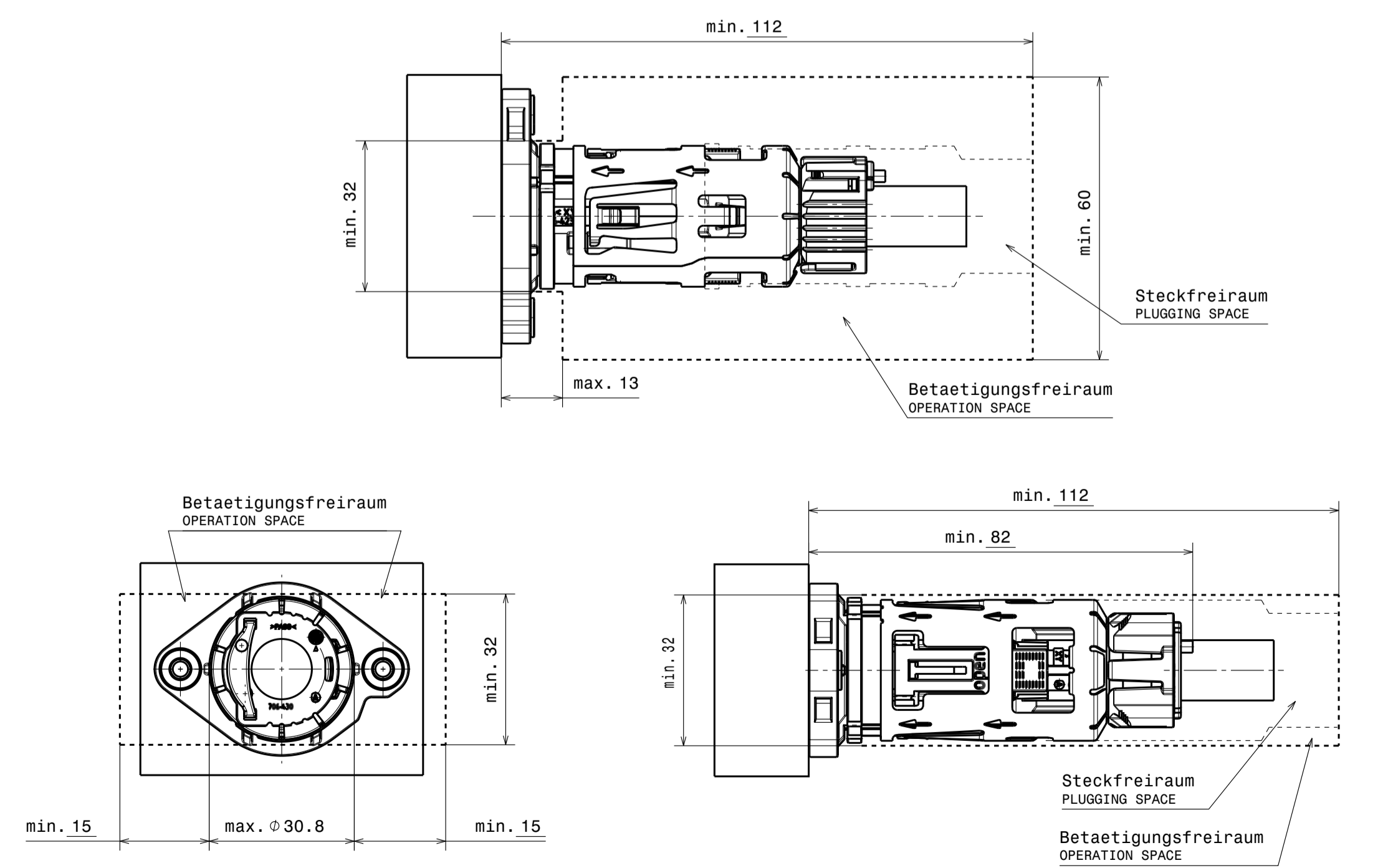
Schirmkontaktblech HPS40-2
Material: Cu Leg.
Oberflaeche: Ag partiell
SHIELD CONTACT SLLEEVE HPS40-2
MATERIAL: CU ALLOY
SURFACE: Ag PARTIAL

Stiftleiste HPS40-2
Material: PA
PLUG SOCKET HPS40-2
MATERIAL: PA

Kontaktteiltraeger HPS40-2 2+2Pin
Material: PBT
CONTACT HOLDER HPS40-2 2+2PIN
MATERIAL: PBT

Schnittansicht B-B
SECTION VIEW: B-B

Betaetigungs- und Montagefreiraum
OPERATION AND ASSEMBLING SPACE



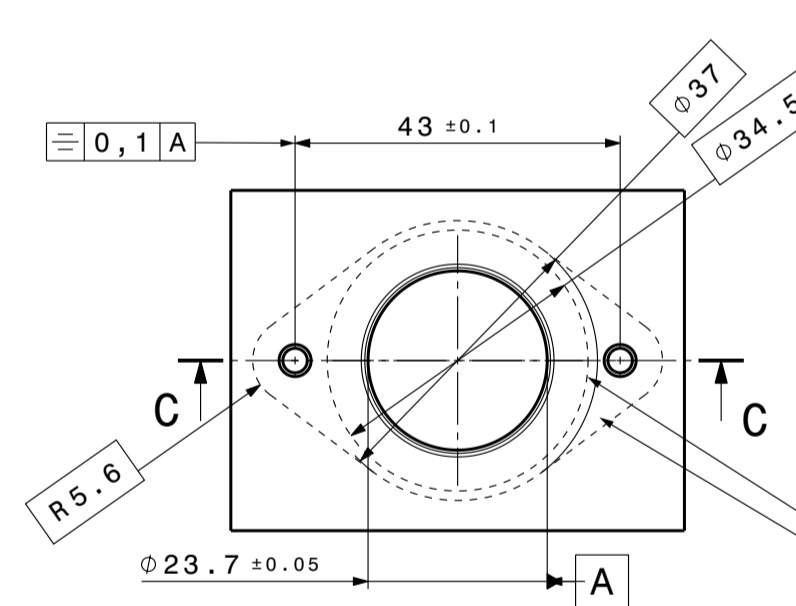
100% elektrische Pruefung
100% ELECTRIC TEST
100% Durchgangspruefung
100% CONTINUITY TEST
Spannungsfestigkeit 3000Vac zwischen Hochstromkontakten,
Hochstromkontakte zum Gehaeuse.
DIELECTRIC STRENGTH 3000vac BETWEEN HIGH VOLTAGE CONTACTS,
HIGH VOLTAGE CONTACT AND METAL HOUSING.
Kodierungsabfrage
QUERY CODING

SC3

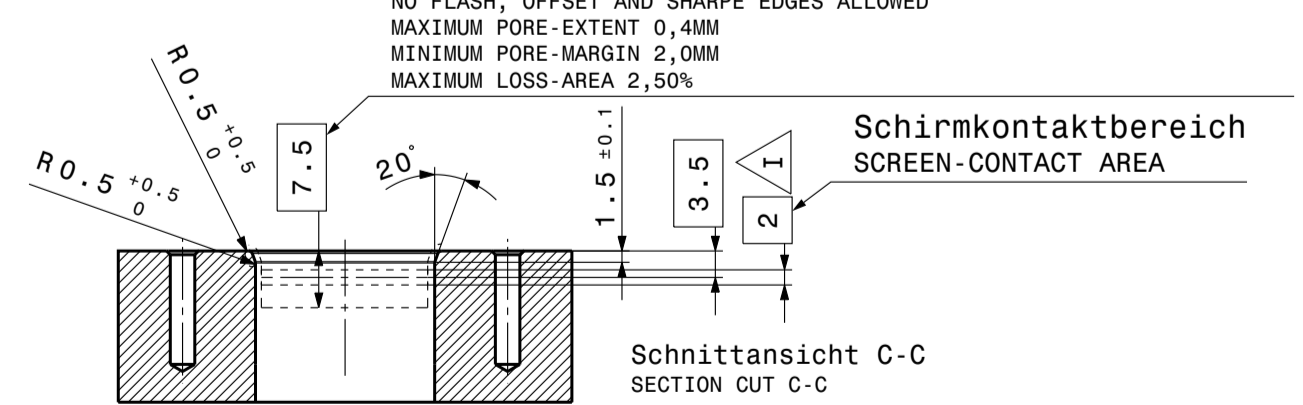
Montageöffnung
ASSEMBLING OPENING

Dichtbereich
Unbearbeitet: Rz<25
kein Grat, Versatz, Poren und
scharfe Kanten zulaessig
Bearbeitet: Rt6,3 / Ra0,8
kein Grat, Versatz und
scharfe Kanten zulaessig
maximale Porenausdehnung 0,4mm
minimaler Porenrandabstand 2,0mm
maximale Verlustflaeche 2,50%
Oberflaechenfehler durch Brandrisse, Ziehriefen etc.
sind nicht zulaessig
SEALING AREA
UNPROCESSED: Rz<25
NO FLASH, OFFSET, PORES AND
SHARP EDGES PERMITTED
PROCESSED: Rt6,3 / Ra0,8
NO FLASH, OFFSET AND
SHARP EDGES PERMITTED
MAXIMUM PORE-EXTENT 0,4MM
MINIMUM PORE-MARGIN 2,0MM
MAXIMUM LOSS-AREA 2,50%
SURFACE-DAMAGES LIKE FIRE-CRACKS, SCORES ETC.
ARE NOT PERMITTED

0,05 Gilt fuer die Auflageflaeche und Dichtbereich
0,1 VALID FOR BEARING-SURFACE AND SEALING AREA



Min. Oeffnungstiefe
Innenkontur Oberflaeche umlaufend Rt ≤ 10 Rz ≤ 6,3 Ra ≤ 0,8
kein Grat, Versatz und scharfe Kanten zulaessig
maximale Porenausdehnung 0,4mm
minimaler Porenrandabstand 2,0mm
maximale Verlustflaeche 2,50%
MIN. HOLE DEPTH
SURFACE REVOLVING Rt ≤ 10 Rz ≤ 6,3 Ra ≤ 0,8
NO FLASH, OFFSET AND SHARPE EDGES ALLOWED
MAXIMUM PORE-EXTENT 0,4MM
MINIMUM PORE-MARGIN 2,0MM
MAXIMUM LOSS-AREA 2,50%



809-855-514	D	bourdeauxviolett	Nein / No
809-855-513	C	blau /BLUE	Nein / No
809-855-512	B	natur /NATURAL	Nein / No
809-855-511	A	schwarz /BLACK	Nein / No
809-855-504	D	bourdeauxviolett	Ja / Yes
809-855-503	C	blau /BLUE	Ja / Yes
809-855-502	B	natur /NATURAL	Ja / Yes
809-855-501	A	schwarz /BLACK	Ja / Yes
HA-Bestell-Nr. HA-ORDER-NO.	Kodierung CODING	Farbe COLOUR	Interlock INTERLOCK

09	Added SC3;			10.10.2022	MK3
08	Tolerance added and adjusted;			29.04.2021	IVA
07	added DMC;			29.10.2020	PTH
06	Position Tolerances adjusted and added;			14.11.2019	IVA
05	Product Specification added;			04.11.2019	IVA
04	Indices from S11 to S14 added;			28.08.2019	IVA
03	General Tolerances adjusted;			27.08.2019	IVA
02	Tolerance adjusted;			23.07.2019	IVA
01	Indices changed;			11.03.2019	IVA
00	Ersterstellung / Initial edition			27.11.2017	BAS
DRAWING AMOUNT VERSION ANZAHL		DESCRIPTION OF CHANGE AENDERUNGSBESCHREIBUNG		DATE DATUM	DRAWER ZEICHN.
DIMENSIONS IN [mm] TOLERANCES IN [mm]		TOLERANCES ACCORDING DRAWING TOLERANZEN NACH ZEICHNUNG		TITLE / BENENNUNG	
TOLERANCE: DIN 17045		GENERAL TOLERANCES ALLGEMEINE TOLERANZEN		HPS40-2 Aggregateanschluss Blade	
TOLERANCE: DIN 17045		GEOMETRIC TOLERANCES FORM- UND LAGE-TOLERANZEN		CATIA V5	
DRAWN GEZEICHNET		DRAWN GEZEICHNET		SCALE / MASTB	
10.10.2022		M.Knödler		FORMAT	
10.10.2022		L. Breuss		A1	
10.10.2022		L. Breuss		SHEET / BLATT	
10.10.2022		L. Breuss		1/1	
DRAWING NO. ZEICHNUNGSNUMMER		DRAWING NO. ZEICHNUNGSNUMMER		SHEET / BLATT	
809-855-...00		809-855-...00		1/1	
HIRSCHMANN AUTOMOTIVE		HIRSCHMANN AUTOMOTIVE		CATIA V5	
100000235594		100000235594		SHEET / BLATT	
100000235594		100000235594		1/1	